

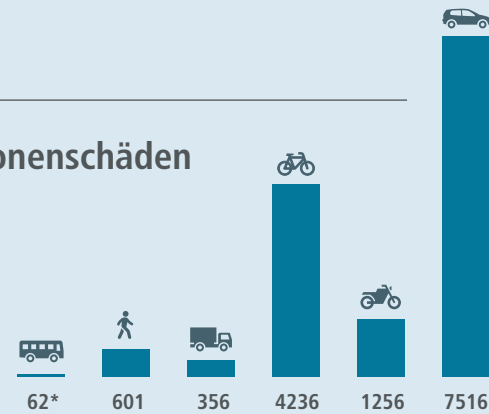
Alkohol und seine Folgen

Alkoholisierter Verkehrsteilnehmer bei Unfällen mit Personenschäden

So viel alkoholisierte Menschen waren 2018 beteiligt.

14.027

Quelle: Destatis 2019; Verkehrsunfälle 2018 (09.07.2019)



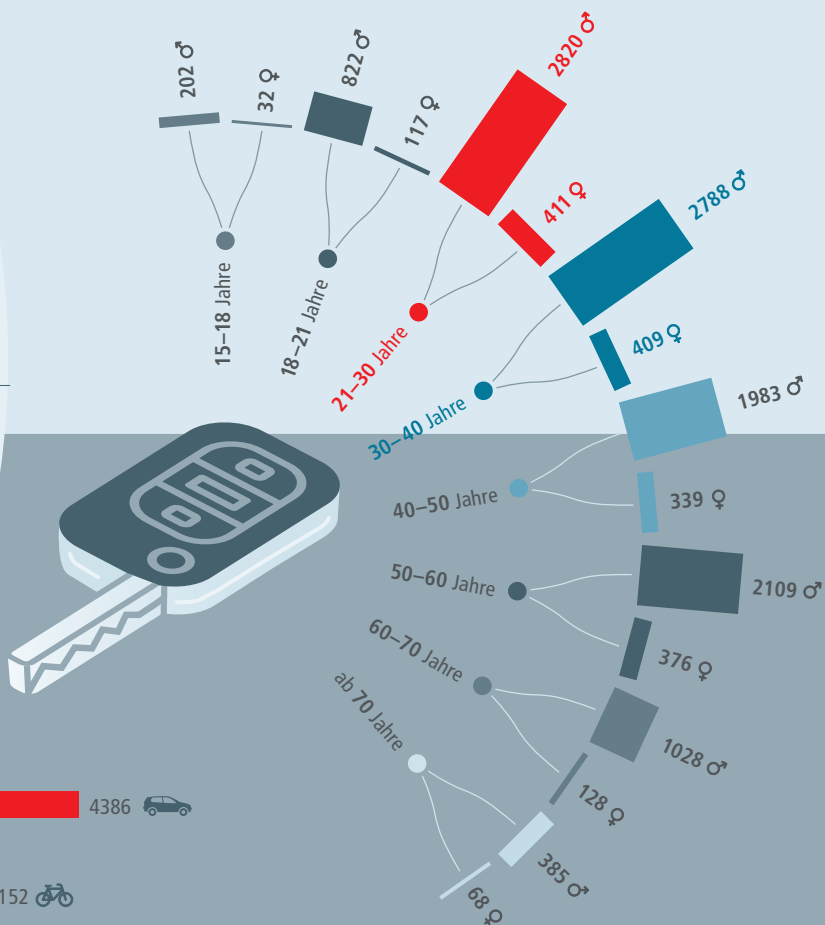
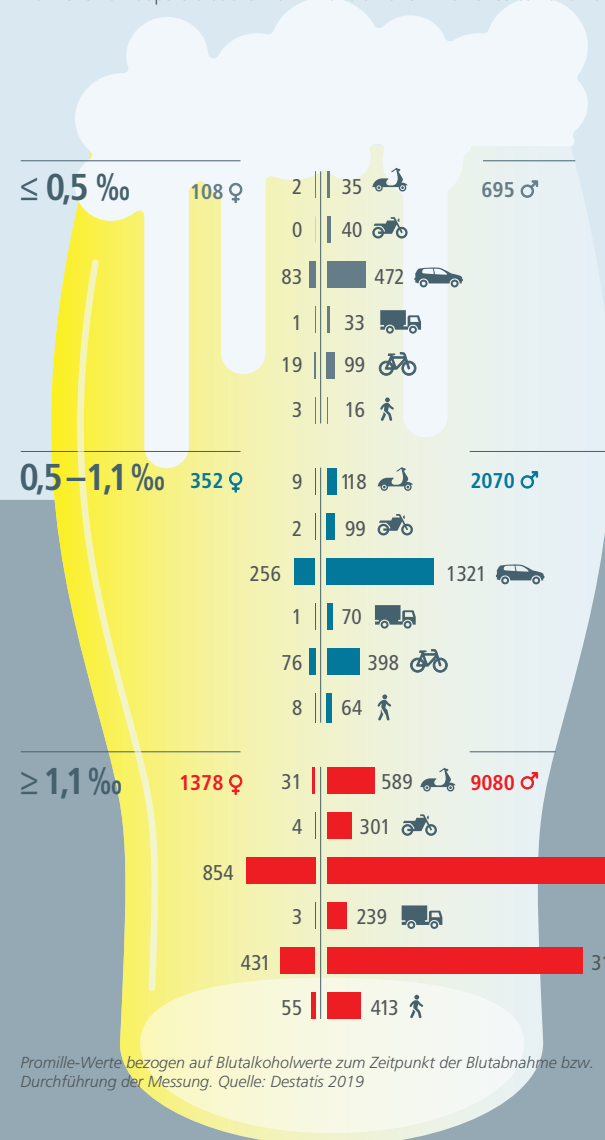
*umfasst Busse, Wohnmobile, landwirtschaftliche Zugmaschinen und sonstige Kraftfahrzeuge.

Männer blicken tiefer ins Glas

Männer sind Hauptverursacher von Alkoholunfällen mit Verletzten und Toten.

Risikogruppe: Männer unter 40

Die Männer sind knapp 7 x häufiger als Frauen in Alkoholunfälle verwickelt.



Promille-Werte bezogen auf Blutalkoholwerte zum Zeitpunkt der Blutabnahme bzw. Durchführung der Messung. Quelle: Destatis 2019

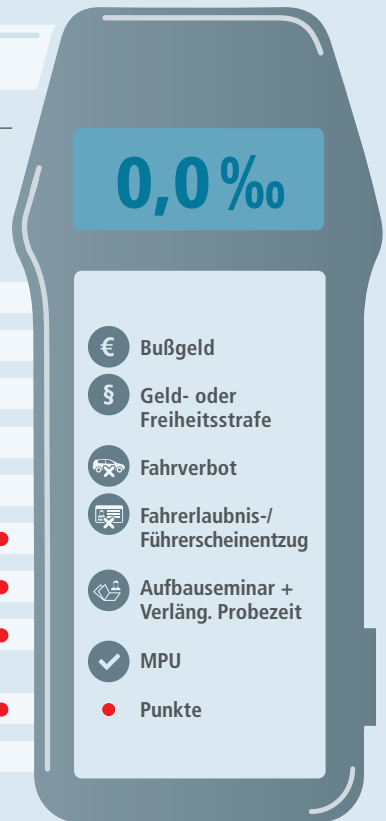
Quelle: Destatis 2019. Umfasst alle alkoholisierten Beteiligten nach Blutalkoholwerten.

Das droht bei Fahren unter Alkoholeinfluss

Ab 1,1 Promille ist der Führerschein weg.

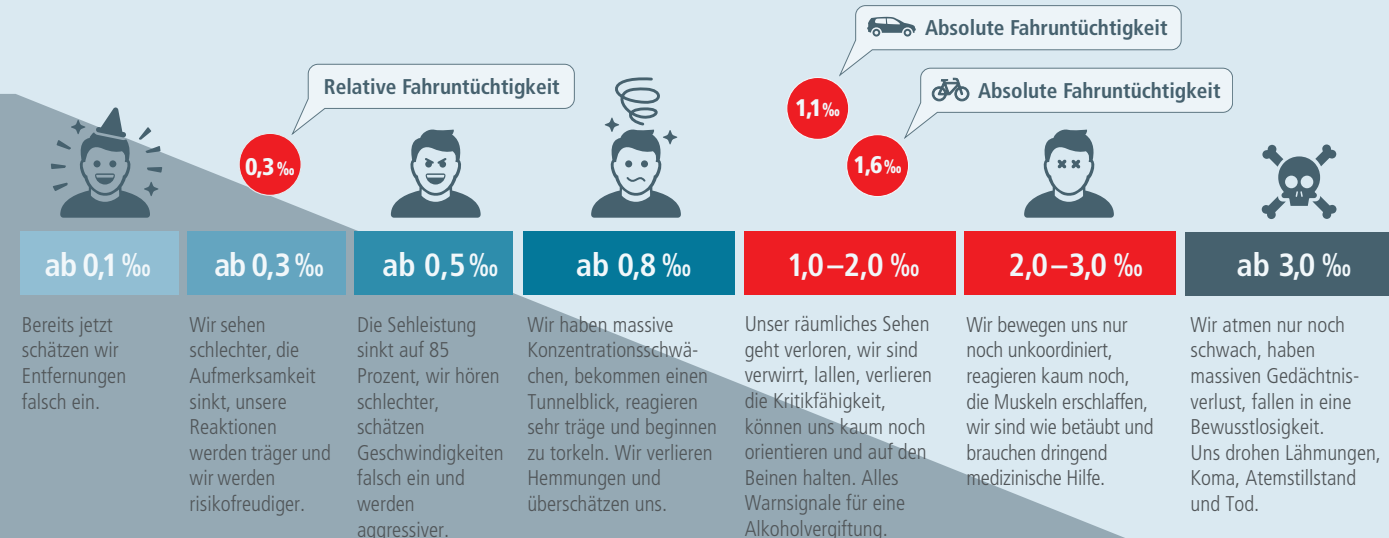
Verkehrsmittel	Alkoholeinfluss	Geldstrafe	Freiheitsstrafe	Fahrverbot	Führerscheinentzug	Aufbauseminar + Verläng. Probezeit	MPU	Punkte
PKW	Anfänger in der Probezeit	> 0,0 ‰	€ min. 250,00					
	Fahrer unter 21 Jahren	> 0,0 ‰	€ min. 250,00					
	beim 1. Mal	ab 0,5 ‰	€ 500,00	1 Monat				
	beim 2. Mal		€ 1000,00	3 Monate				
	beim 3. Mal		€ 1500,00	3 Monate				
		ab 1,1 ‰	§					
Fahrrad		ab 1,6 ‰	§ 500,00					
	Gefährdung des Straßenverkehrs	ab 0,3 ‰	§					
E-Scooter*	0,5–1,09 ‰	€ 500,00	1 Monat					

* Beim E-Scooter gelten dieselben Sanktionen wie beim Pkw. Alle Angaben sind Regelsanktionen ohne Anspruch auf Vollständigkeit. Im Zweifel ist jeder Einzelfall individuell zu betrachten.



So wirkt Alkohol

Die Gefahren für den Menschen steigen unaufhaltsam, je mehr Alkohol konsumiert wird.



Quelle: www.kenn-dein-limit.info